

Dodací listy



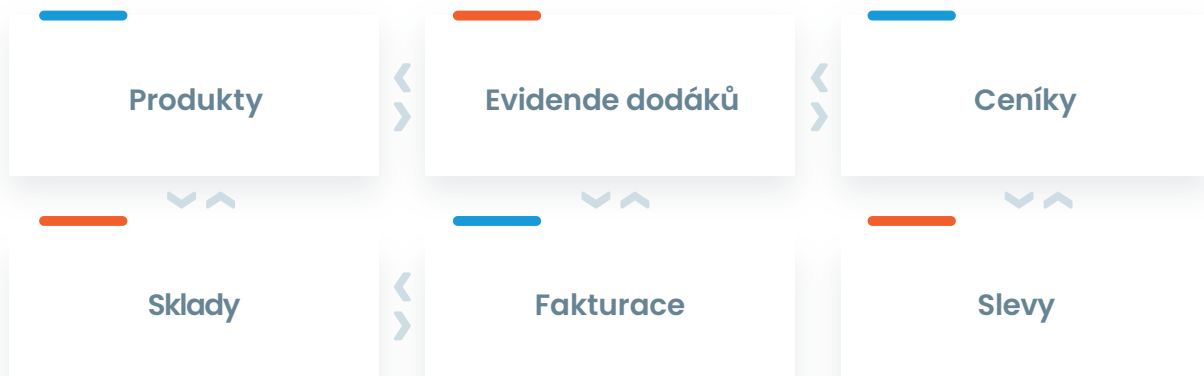
Pro profesionální obchodní firmy jsou **doklady k dodávce** zboží a služeb důležité. Obsahují zpravidla informace o **zákazníkovi, podmínkách dodání a platby**. Samozřejmě se soupisem **dodaného zboží** a služeb s potřebnými podrobnostmi na každém řádku.

K vytváření takových dokladů je potřeba poskytnout dobrý **komfort, rychlost a jednoduchost** při vytváření, což úzce souvisí s návazností na informace v dalších softwarových modulech, zejména **skladů a účetnictví**. To je v Allegru zajištěno propracovanou **komunikací a sdílením dat** mezi těmito úlohami.

Hlavní přednosti a charakteristiky

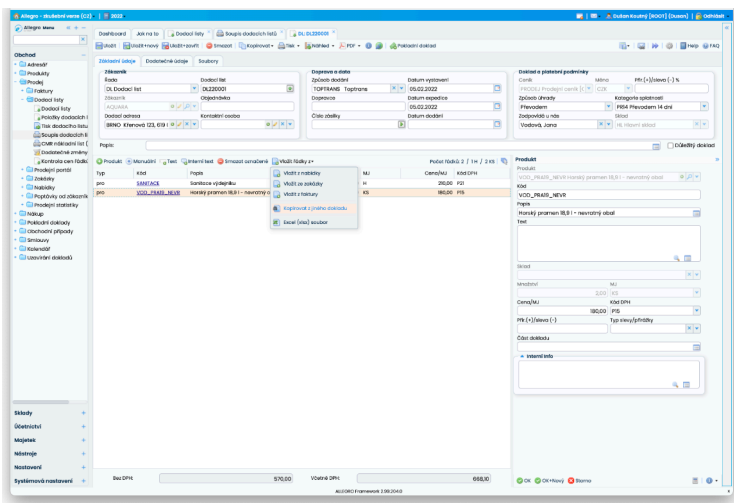
- ✓ přehledný **soupis dodávaného zboží a služeb** s možností řazení do více řad
- ✓ zákazník a jeho **dodací adresa i kontaktní osoba** s telefonem a e-mailem
- ✓ **typy řádků** zbožové, manuální, textové a interní
- ✓ podpora **cizích jazyků** zákazníků pomocí překladového modulu
- ✓ ceníky v různých **měnách i dle typů zákazníků** (dealeři, VIP, atd.)
- ✓ **slevy** procentní na celý doklad i na jednotlivé řádky o určitou částku
- ✓ návaznost na ostatní **obchodní doklady i sklady**
- ✓ automatické **odesílání e-mailem** dle připravených šablon
- ✓ evidence **historie dokladů** (kdo a kdy ho založil, změnil, odeslal)

Schéma modulu



Evidence dodacích listů

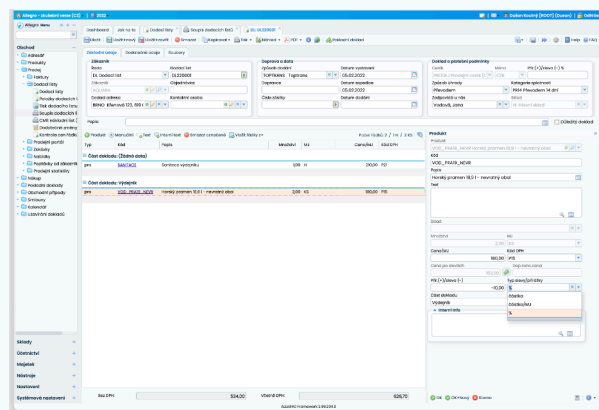
Vlastní zadání dodacího listu se skládá z **hlavičky**, **řádků dodávky**, **dodatečných údajů** a připojených souborů. Tyto doklady je možné uspořádat do **více řad** (virtuálních šanonů), kdy každý z nich má nastavené svoje předznaky a pořadové číslování. To se zpravidla v rámci účetního období, typicky roku. Také se dají zvolené dodací listy označit jako **důležitý doklad**, ten je pak v seznamech označen vykřičníkem a lze je dle tohoto příznaku odfiltrovat. V seznamu dodacích listů je možné **filtrvat**, **hledat**, zapínat či vypínat potřebné sloupce a **exportovat** data z tohoto seznamu dle zvolených filtrů do excelu.



Další možnosti

Při vystavování dodacího listu je možné využívat dle potřeby **různé typy řádků**. Nejen **produktové**, které odkazují, na již zaevidované produkty, **manuální**, které jsou evidovány bez tohoto odkazu, ale i řádky **textové** s popisem. Zvláštním typem řádku jsou **interní**, ty nejsou pak zahrnuty v žádných výstupech pro zákazníka a slouží tedy jen jako poznámka pro vnitřní potřebu. Na dokladech mohou být aplikovány **různé slevy** ať již procentní pro celý doklad, nebo i slevy na určitých řádcích nejen procentní, ale i konkrétní částkou na řádek či na jednu měrnou jednotku.

Další možnost, která zvyšuje přehlednost je **seskupování řádků** do logických bloků, tak aby související celky dodávek byly na dokladu zobrazeny společně.



Import

Soubor pro import: Browse...

Kompletovat stejné produkty k nejbližšímu nalezenému datu dodání

Produkty nenalezené podle kódu importovat jako manuální řádky

Excelový soubor musí mít následující strukturu:

Sloupec A: Kód produktu

Sloupec B: Popis produktu

Sloupec C: - prázdný -

Sloupec D: Množství

Sloupec E: Kód MJ

Sloupec F: Cena za MJ

Sloupec G: Kód měny (nepovinný)

Sloupec H: Část dokladu (nepovinné)

(první řádek souboru je přeskakován jako místo pro nadpisy sloupců)

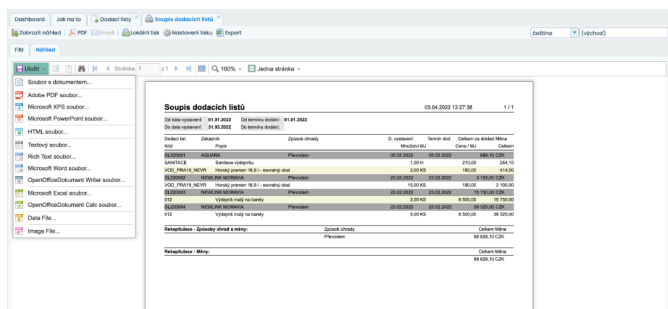
Import

Pojení a importy

Aplikace pro dodací listy je přímo **najopjena na ostatní aplikace obchodního modulu** Allegra. Je tak možné přebírat informace z **nabídek, zakázek, faktur** i jiných ostatních dokladů. Kromě toho je možné i importovat řádky dokladů z **excelových souborů** v připravené struktuře.

Výstupy a exporty

Základním výstupem je kromě náhledu a tisku dokladů, vytváření **pdf dokumentů**. Tyto jsou zpravidla používány i jako příloha pro **odeslání e-mailů**, které Allegro automaticky vytváří na základě textů v připravených šablonách. Dále jsou k dispozici **exporty ze seznamů** dodacích listů a jejich řádků přímo do excel formátu. Reporty pak poskytují přímo z jejich náhledů export do mnoha **standardních formátů** (word, excel, power point, xml, pdf, text, html, data, image, atd.)



1 Exempler pro odesílatele
Exempler pro odesílatele

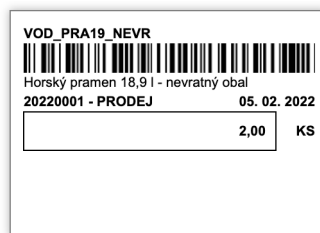
<p>1 Odesílatel (první sloupec, první řádek) Odesílatel (první sloupec, první řádek)</p> <p>AQUA-MAT, s.r.o. U Vodňany 2450/15 637 00 Brno - Písečky Česká republika</p>		<p>MEZNÁRODNÍ NÁKLADNÍ LIST č. DL220001 MEZNÁRODNÍ NÁKLADNÍ LIST č.</p> <p>Tato přeprava posílá (pokud bylo upřesněno) zaokrouhlené a přepravené množství v mezinárodních jednotkách (SI). Tato přeprava posílá (pokud bylo upřesněno) zaokrouhlené a přepravené množství v mezinárodních jednotkách (SI).</p>	
<p>2 Příjimatel (první sloupec, první řádek) Příjimatel (první sloupec, první řádek)</p> <p>AQUARA s.r.o. Na křečku 365/5 109 00 Praha 15 Česká republika</p>		<p>18 Odesílání (první sloupec, první řádek) Odesílání (první sloupec, první řádek)</p>	
<p>3 Místní výdejní list (první sloupec, první řádek) Místní výdejní list (první sloupec, první řádek)</p> <p>Křenová 123 619 00 Brno Česká republika</p>		<p>19 Odesílání (první sloupec, první řádek) Odesílání (první sloupec, první řádek)</p>	
<p>4 Místní výdejní list (první sloupec, první řádek) Místní výdejní list (první sloupec, první řádek)</p> <p>U Vodňany 2450/15 30.03.2022 637 00 Brno - Písečky Česká republika</p>		<p>18 Výhody a podmínky dopravy Výhody a podmínky dopravy</p>	
<p>5 Příjimatel (první sloupec, první řádek) Příjimatel (první sloupec, první řádek)</p> <p>DL220001</p>			
<p>6 Signál a data (první sloupec, první řádek) Signál a data (první sloupec, první řádek)</p>			
<p>7 Počet kusů (první sloupec, první řádek) Počet kusů (první sloupec, první řádek)</p>			
<p>8 Druh zboží (první sloupec, první řádek) Druh zboží (první sloupec, první řádek)</p>			
<p>9 Odesílatel (první sloupec, první řádek) Odesílatel (první sloupec, první řádek)</p>			
<p>10 Statistické číslo (první sloupec, první řádek) Statistické číslo (první sloupec, první řádek)</p>			
<p>11 Počet kusů (první sloupec, první řádek) Počet kusů (první sloupec, první řádek)</p>			
<p>12 Odesílání (první sloupec, první řádek) Odesílání (první sloupec, první řádek)</p>			
<p>Výdejník vody</p>			
<p>13 Tisk (první sloupec, první řádek) Tisk (první sloupec, první řádek)</p>			
<p>14 Druh zboží (první sloupec, první řádek) Druh zboží (první sloupec, první řádek)</p>			

Speciální možnosti

V případě potřeby je možno využívat i další speciální rozšíření jako **CMR nákladní listy**, rozpis odesílaných **balení** (palety, krabice pro EDI) a provádět **cenové kontroly** jednotlivých položkových řádků. Také je možností provádět **dodatečné změny** na základě skutečně odesílaných dodávek, které se v některých případech mohou lišit od toho, jak dodávku připravili obchodníci.

Návaznost na sklady a čárové kódy

Dodávky jsou samozřejmě úzce **provázány se skladovou evidencí** pro odepisování expedovaného množství. To se zpravidla provádí pomocí expedičních listů přímo navázaných na sklady. Pro ty jsou využívány technologie **čárových a QR kódů** na průmyslových čtečkách nebo zařízeních a **mobilních telefonech se systémem Android**.



Expediční příkaz: 20220001 - PRODEJ

Odběratel: AQUARA s.r.o. Na křečku 365/5 109 00 Praha 15	Datum / Čas expedice: 05.04.2022 08:30	05.04.2022 08:30
Dodací adresa: Pobočka Brno Křenová Křenová 123 619 00 Brno	Dodací list: DL220001	Dodací list: DL220001
Doklad je již vyskládněn !	Zodpovídá: Vodová Jana	Zodpovídá: Vodová Jana
Produkt: VOD_PRA19_NEVR Horský pramen 18,9 l - nevratný obal	Vychystal: Vopička Petr	Vychystal: Vopička Petr
Množství MJ: 2,00 KS	Dopravce: Top trans	Dopravce: Top trans
	Ceník: PRODEJ Prodejní ceník [CZK]	Ceník: PRODEJ Prodejní ceník [CZK]
	Způsob dodání: Převodem	Způsob dodání: Převodem
	Způsob platby: Převodem 14 dní	Způsob platby: Převodem 14 dní
	Kategorie splatnosti: 0,000	Kategorie splatnosti: 0,000
	Hmotnost celkem [KG]: HL	Hmotnost celkem [KG]: HL
	Sklad: HL	Sklad: HL