

# Prodejní portál



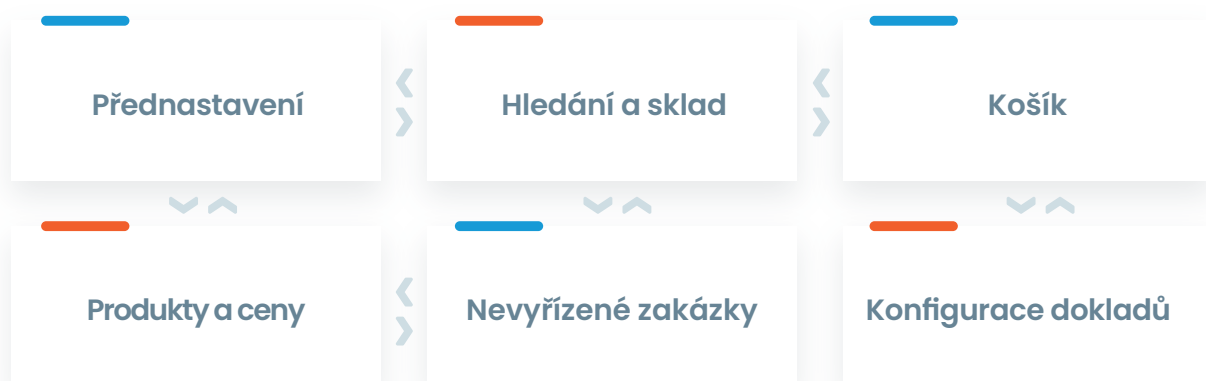
Aplikace, která sdružuje a značně **zjednodušuje** **obsluhu** základních prodejních procesů. Z jednoho místa a **na pár kliknutí** je možné vytvářet základní obchodní doklady, tedy **dodací listy a k nim faktury**, i zakládat **zakázky a vystavovat nabídky**.

V případě potřeby k **prodejním dokladům** vytvořit i příjmové **pokladní doklady**. Jsou také značně **zautomatizovány** procesy okamžitého odeslání vytvořených dokladů **emilem** zákazníkům.

## Hlavní přednosti a charakteristiky

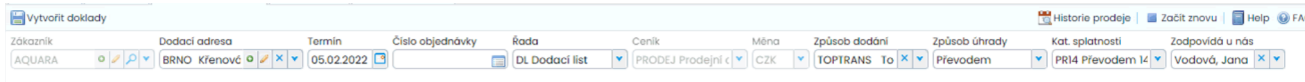
- ✓ prodejní doklady **přehledně a rychle z jednoho místa**
- ✓ **centralizovaný program** sdružující jednotlivé samostatné aplikace
- ✓ současně zobrazuje **aktuální skladové stavy**
- ✓ umožňuje snadné **vykrytí** již dříve zaznamenaných **zakázek**
- ✓ na produkty, které nejsou skladem, nabízí vytvoření zakázky pro **pozdější** vykrytí
- ✓ je možné z portálu vystavovat i obchodní **nabídky**

## Schéma modulu



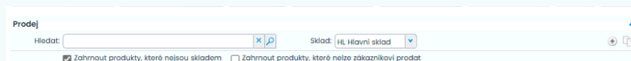
## Zadání základních údajů

V horní ovládací liště se zvolí **zákazník** a k němu jsou již načteny základní údaje, které jsou pro něj evidovány, hlavně v evidenci společností. Tyto je pak samozřejmě možné **upravovat a doplňovat** dle potřeby. Jde například o dodací adresu, termín, číslo objednávky, řada, ceník, měna, způsob dodání, způsob úhrady, kat. splatnosti, zodpovídá u nás, splatnost a zodpovědnou osobu.



## Hledání a nastavení skladu

Zvláště pro společnosti s rozsáhlejším sortimentem je potřeba **výkonné a rychlé vyhledávání** a toto obchodní portál nabízí i **fulltextově**. Stačí zadat alespoň libovolnou část kódu či názvu produktu, kódu výrobce či hlavního dodavatele a sklad, pro který se mají zobrazit skladová množství. Dále jsou k dispozici i **přepínače**, kterými lze zobrazit jen produkty, které jsou **skladem**, případně i produkty, které nelze zákazníkovi prodat (například léky na předpis či jiné zboží, na které je potřeba mít licenci).



## Přehled skladových stavů

V přehledném panelu je vypsán **seznam produktů** s možností náhledu, podrobnějších informací i zobrazením, zda je produkt momentálně **v akci**. Jsou zobrazeny ceny **ceníkové i smluvní** pro zvoleného zákazníka, přehled slev, **množství k dispozici** (po odečtení již dříve registrovaných zakázek a prozatím nevyskladněných dodacích listů), měrné jednotky a ikony pro vložení do virtuálního košíku.

Produkt	Název	Cena ceník	Cena zákazník	K dispozici	MJ
11342856	PLA Světlo LED E17P007 20W 4000K S...	0,00	0,00	-4,00	KS
3111	Pokusný produkt	0,00	0,00	0,00	KS
210001	Školení Monitor	0,00	0,00	0,00	KS
FILTR	Filtr do výdejníku	20,00	20,00	0,00	KS
KELIMEX PAPP	Kelímek papírový	1,20	1,20	0,00	KS
LIC0001	Licence CHY-STAT	517 034,00	517 034,00	-4,00	KS
SANITACE	Sanitace výdejníku	210,00	210,00	-5,00	H
SK001	TQ002 - A - Zákazky technické statist...	19 040,00	19 040,00	0,00	KS
SK002	TQ002 - B - Zákazky technické statist...	19 040,00	19 040,00	0,00	KS
STOJAN BAREL	Stojan na barely	1 808,00	1 808,00	0,00	KS
STOJANEX BAR.	Stojánek na barely kovový	991,00	991,00	0,00	KS
SV001	Pokusný produkt	100 000,00	100 000,00	0,00	L
SVNEP001	Pokusný produkt	0,00	0,00	-1,00	KS
SW NA RM	Software na ruční máčení - na mísu	0,00	0,00	-1,00	KS
VOD_PRAIR_N.	Horský pramen 18,9 l - nevratný obal	180,00	180,00	884,00	KS
VYD_VELEL	Moravský pramen 18,9 l - sádkový obal	110,00	110,00	-1,00	KS

## Virtuální košík

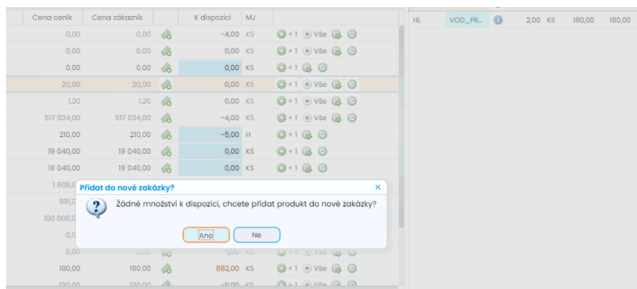
Uživatel má možnost z panelu zobrazujícího produkty a jejich ceny postupně volit požadovaná množství a **vkładat si je do košíku**. Přitom je možné si vybrat, zda vkládané produkty půjdou do **zakázky** či **nabídky**. U produktů skladem mohou jít přímo do **dodacího listu** s následným vytvořením **faktury** či příjmového pokladního dokladu.

Sklad	Produkt	Mno.	MJ	Cen.	Cena	Zakázka	Nabí
	SANITACE	1,00	H	210,00	210,00		
HL	VOD_PR_	2,00	KS	180,00	180,00	Z220001	Nabídka
HL	FILTR	2,00	KS	20,00	20,00	NOVÁ	
HL	VYD_VEL_	2,00	KS	7 000,00	7 000,00	NOVÁ	

Bez DPH: 570,00    Včetně DPH: 668,10

## Dodací listy a faktury

Pro produkty, které jsou na zvoleném skladě dostupné v potřebném množství, se standardně **automaticky** z košíku tvoří **dodací list** a z něj se generuje faktura i výdejka prodaného zboží ze skladu. Tedy pokud se uživatel nerozhodne pro vytvoření zakázky či nabídky, viz dále.

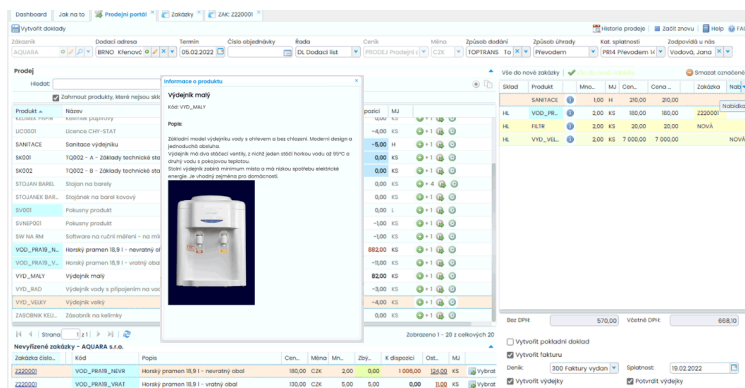


## Nabídky

Obchodní portál umožňuje i přímé vytváření nabídek, pokud je zapnuta možnost **vkládat vše do nové nabídky**. Stejným mechanismem je následně z takto označených řádků v košíku **automaticky** vytvořena obchodní nabídka.

## Mailování

Pokud je v parametrech nastaveno a zvoleno mailování pro konkrétní zákazníky, jsou prodejní doklady **odesílány e-mailem**. Standardně jako pdf příloha s vygenerovaným obsahem mailu **dle zvolené** textové šablony.



## Zakázky

Pokud zvolené produkty **nejsou skladem**, je nabízeno uživateli jejich vložení z košíku do zakázky, která je pak připravena k **vykrytí**, jakmile je zboží naskladněno a **opět k dispozici**.

## Pokladní doklady

Pro případ, že je obchodní portál používán při pultovém prodeji, je možné tisknout na konci procesu i příjmový **pokladní doklad** a **stvrzenku** pro zákazníka. Tuto je možné automaticky promítnout i do účetnictví a pokud je třeba, tak i odeslat do EET.

