

# Skladová evidence



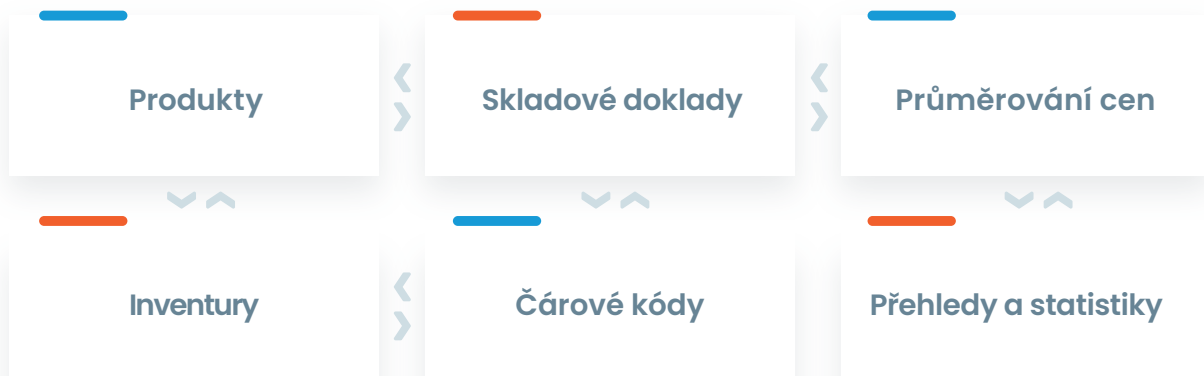
Allegro Skladová evidence slouží k vedení skladového hospodářství, tvorbě skladových dokladů a inventur. Poskytuje **perfektní přehled o pohybech skladových položek** a jejich stavu na skladech. Skladové položky se evidují na **skladových kartách** a obsahují údaje o zboží a přehled pohybů na skladu (příjem, výdej, převod). Základním pilířem kvalitní skladové evidenci je detailní evidence produktů.

V Allegro skladech můžete volit evidenci pro více skladů a skladové zásoby mezi nimi libovolně převádět. Všechny skladové doklady lze vytvářet **automatizovaně** z obchodních dokladů. Máte možnost sledovat jak **sériová čísla** jednotlivých produktů, tak i jejich **šarže a expirace**. Sklad můžete členit na skladová místa, kterým lze přiřadit různé podmínky skladování nebo je spojit do skupin. Lze zde také vytvářet **ceníky pro různé cílové skupiny** zákazníků s možností vedení **ve více měnách** a pro **více alternativních měrných jednotek**. Skladové ceny se počítají při výdeji **automaticky pomocí metody průměrných cen**.

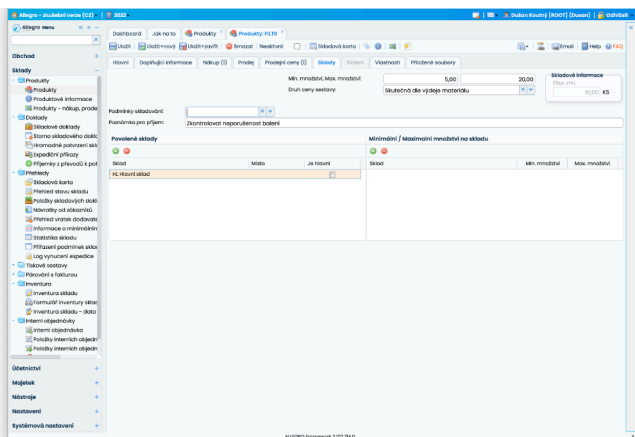
## Hlavní přednosti a charakteristiky

- ✓ skladové doklady se vytvářejí **automatizovaně** a každý pohyb generuje **skladový doklad**
- ✓ podpora skladových míst, **čárových kódů, sériových čísel** a **šarží**
- ✓ možnost tvorby **akčních a sezónních ceníků** s omezenou **časovou platností**
- ✓ přehledná **skladová karta** položky
- ✓ plná podpora **inventury** skladů, po částech dle místa a produktu, s možností využití čárových kódů
- ✓ **automatizované** vytvoření **inventurních dokladů** na základě nahraných dat
- ✓ hlídá **minimální stavy** ve **skladech**
- ✓ **hromadné účtování** všech skladových **pohybů za určité období**
- ✓ řeší problematiku **kompletace** a **montáže výrobků**

## Schéma modulu



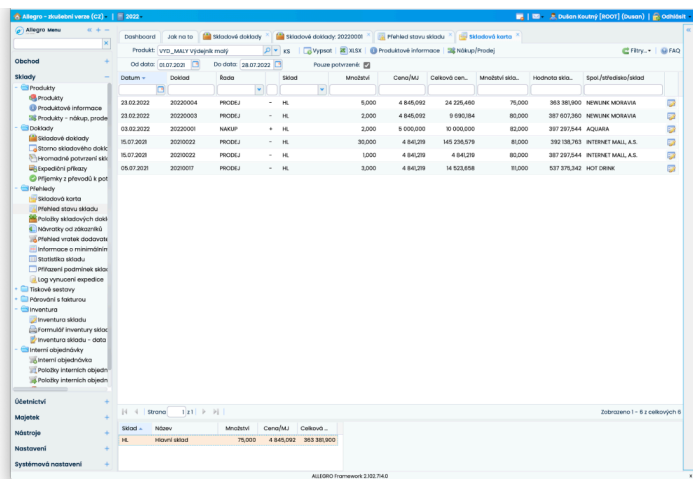
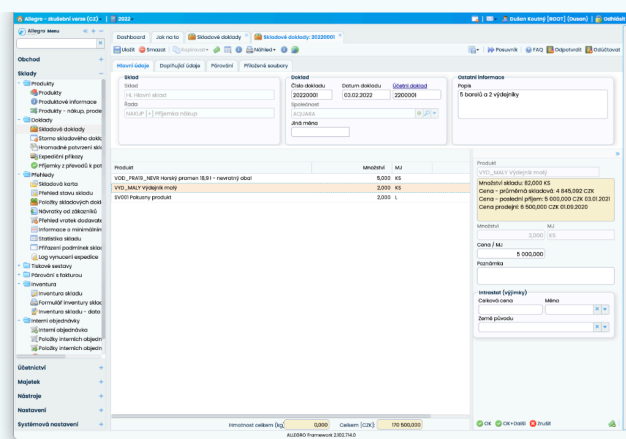
## Evidence produktů



Produkty jsou v systému evidovány pod unikátním kódem, který může mít volnou formu nebo jej lze strukturovat dle pravidel nastavených pro každý typ položky. Pro takto formátované kódy je připraven průvodce sestavením. Produkty mohou být členěny dle již zmíněného **typu** nebo dle kategorií definovaných ve stromových strukturách. Pro každý typ produktu lze navíc dynamicky definovat soubor typických vlastností, které nejsou k dispozici ve standardních informacích o položce. K produktům lze přiřadit hlavního dodavatele, servisní firmu, jakostní a rozměrové normy či speciální značení dle zákazníka a dodavatele. Systém umožňuje definovat tzv. **složené položky** sestavované z více produktů a podporuje práci s alternativními měrnými jednotkami, včetně definic vzájemných přepočtů. Lze připojit fotografie produktu, dokumentaci, návody, záruční listy a různé další typy souborů.

## Skladové doklady

Pohyby na skladě jsou dokladovány a ukládány do přednastavených řad, z nichž každá specifikuje, zda se jedná o **příjem, výdej nebo převod** mezi sklady a dle tohoto nastavení se pak řídí další akce na vytvářeném dokladu. Skladové doklady lze také vytvářet automatizovaně z **obchodních dokladů** – výdejků je možné generovat z dodacího listu a příjmu z objednávky. Je-li příjem v jiné než základní měně, cena se automaticky přepočítá dle nastaveného kurzu. Rozpracované a nekompletní skladové doklady mohou být uloženy v nepotvrzeném stavu. Po jejich zplatnění dojde k započtení pohybů položek na **skladové karty** a ke spočtení průměrné ceny pro správné ocenění skladového pohybu. Poté lze doklad zaúčtovat, tedy vytvořit **účetní doklad** a předat jej ke zpracování do účetního modulu. Parametricky lze nastavit automatické potvrzení a průčtování dokladu při jeho uložení.



## Přehledy

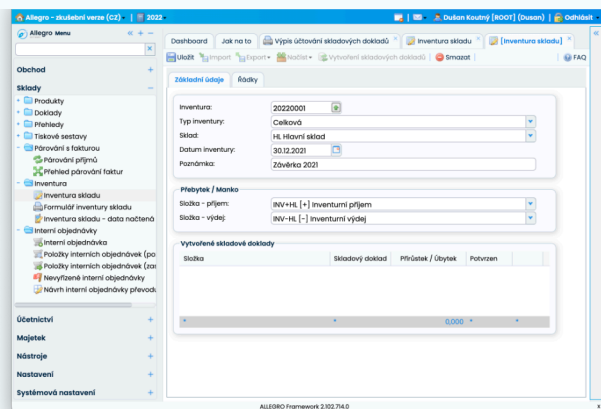
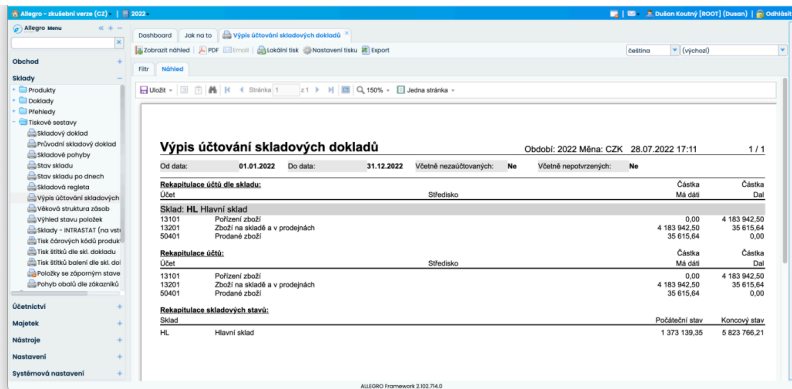
Podstatnou součástí jsou přehledy o **stavu zboží** na jednotlivých skladech a celkovém množství k dispozici. Pro podrobný náhled pohybů jedné skladové položky je určena **skladová karta**, kterou je možné exportovat do Excelu nebo převést do formátu PDF či Word určených pro tisk.

U položek je možné stanovit **minimální a maximální skladovou zásobu** a je k dispozici soupis vyhodnocující minimální množství na skladě, který pak lze použít při sestavování objednávky **pro doplnění skladových zásob**.

## Výpisy a kontroly

Lze vypisovat **úctování skladových pohybů**, pro případy, kdy není vhodné účtování jednotlivých dokladů, ale dává se přednost hromadnému účtování všech pohybů na skladech za určené období.

Další kontrolou je například zjišťování, **zda nedošlo při opravách dokladů k záporným stavům** a tím pádem ke zkreslení vypočtené ceny.



## Inventura skladu

Allegro vám poskytne plnou podporu pro inventuru skladů, kterou můžete provádět **i po částech dle místa nebo dle produktu**. Pro skladové inventury je připravena aplikace, která umožní ke zvolenému datu zaznamenat zjištěný skutečný stav na skladech. Na základě porovnání těchto záznamů s počítačovou evidencí pak dokáže **vygenerovat účetní doklady** pro přebytky, manka i administrativní chyby, zaslat je do účetní evidence a skladové karty uvést do souladu se skutečným stavem.

## Čárové a QR kódy

Čárové kódy přináší **úsporu času a omezení chyb** při příjmu a výdeji zboží ve skladech. Lze je využít také **pro identifikaci** sériových čísel, šarží a skladových pozic.

Zpravidla jsou využívány technologie **čárových a QR kódů** na průmyslových čtečkách nebo zařízeních a **mobilních telefonech se systémem Android**.

Pro zboží, které čárové **kódy neobsahuje**, je možné čárové kódy v systému **vytvořit a vytisknout**.

